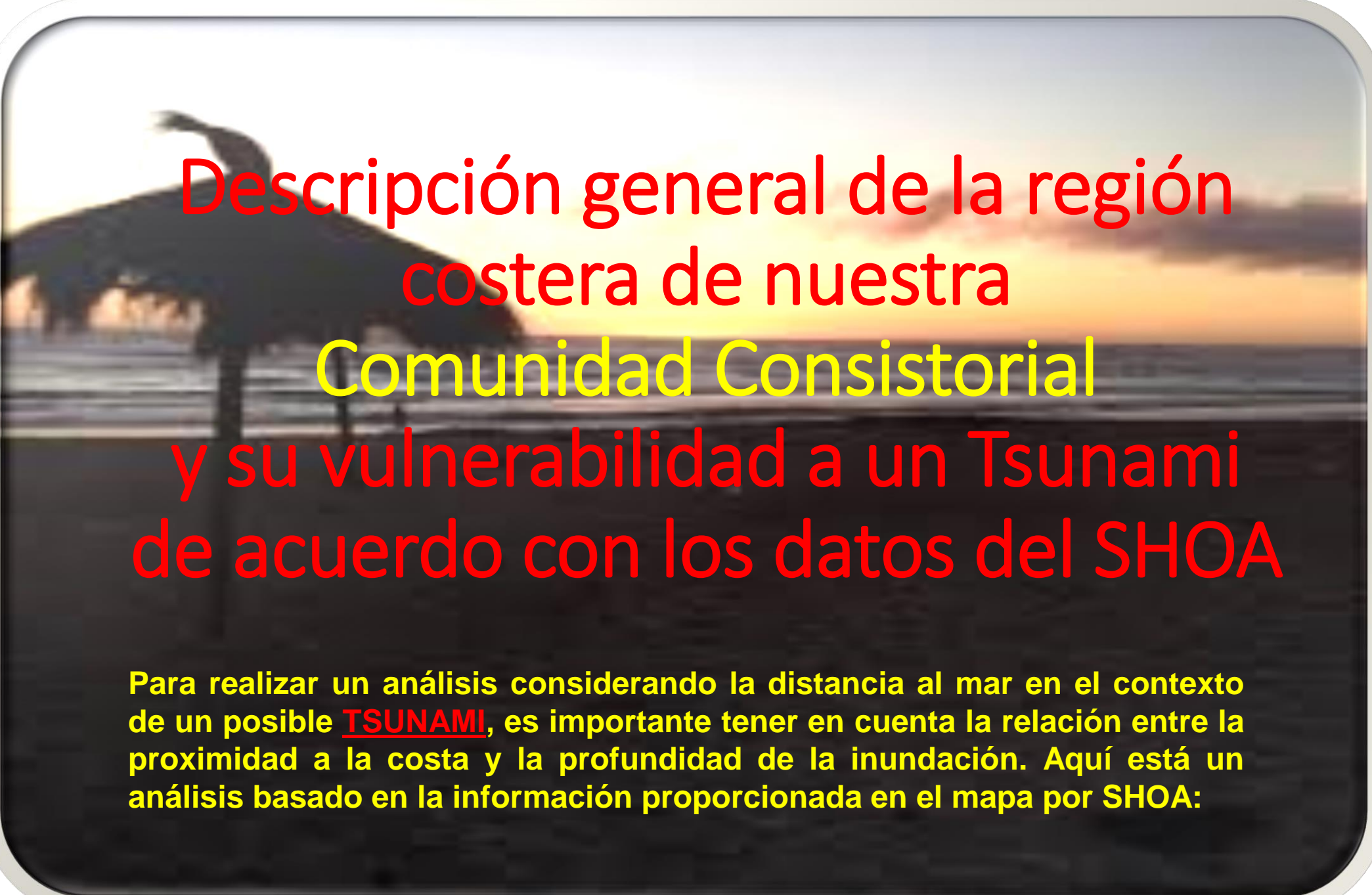




Comunidad Consistorial  
ante un  
Tsunami





**Descripción general de la región  
costera de nuestra  
Comunidad Consistorial  
y su vulnerabilidad a un Tsunami  
de acuerdo con los datos del SHOA**

Para realizar un análisis considerando la distancia al mar en el contexto de un posible TSUNAMI, es importante tener en cuenta la relación entre la proximidad a la costa y la profundidad de la inundación. Aquí está un análisis basado en la información proporcionada en el mapa por SHOA:



# COMUNIDAD CONSISTORIAL



# COMUNIDAD CONSISTORIAL PREDIOS



COMUNIDAD  
CONSISTORIAL  
PREDIOS  
LIMITES



# Carta Inundación por Tsunami El Quisco - Isla Negra - El Tabo



## Información sobre la identificación de los datos

Título del recurso:

**Capa Vectorial - Carta Inundación por Tsunami El Quisco - Isla Negra - El Tabo**

Resumen del recurso:

**Capa vectorial descargable que representa la profundidad máxima de inundación por tsunami para la ciudad de El Quisco, Isla Negra, El Tabo,**

**Región de Valparaíso. La capa vectorial es parte de la carta de inundación para las localidades mencionadas, y se elaboró mediante simulación numérica, la cual fue alimentada con la última información topográfica y batimétrica disponible.**

Fecha del Recurso **2023-09-22**

**Fecha de Publicación**

Categorías: **Océanos y costa**

Información de contacto

Nombre de la Organización:

**Servicio Hidrográfico y Oceanográfico de la Armada de Chile**

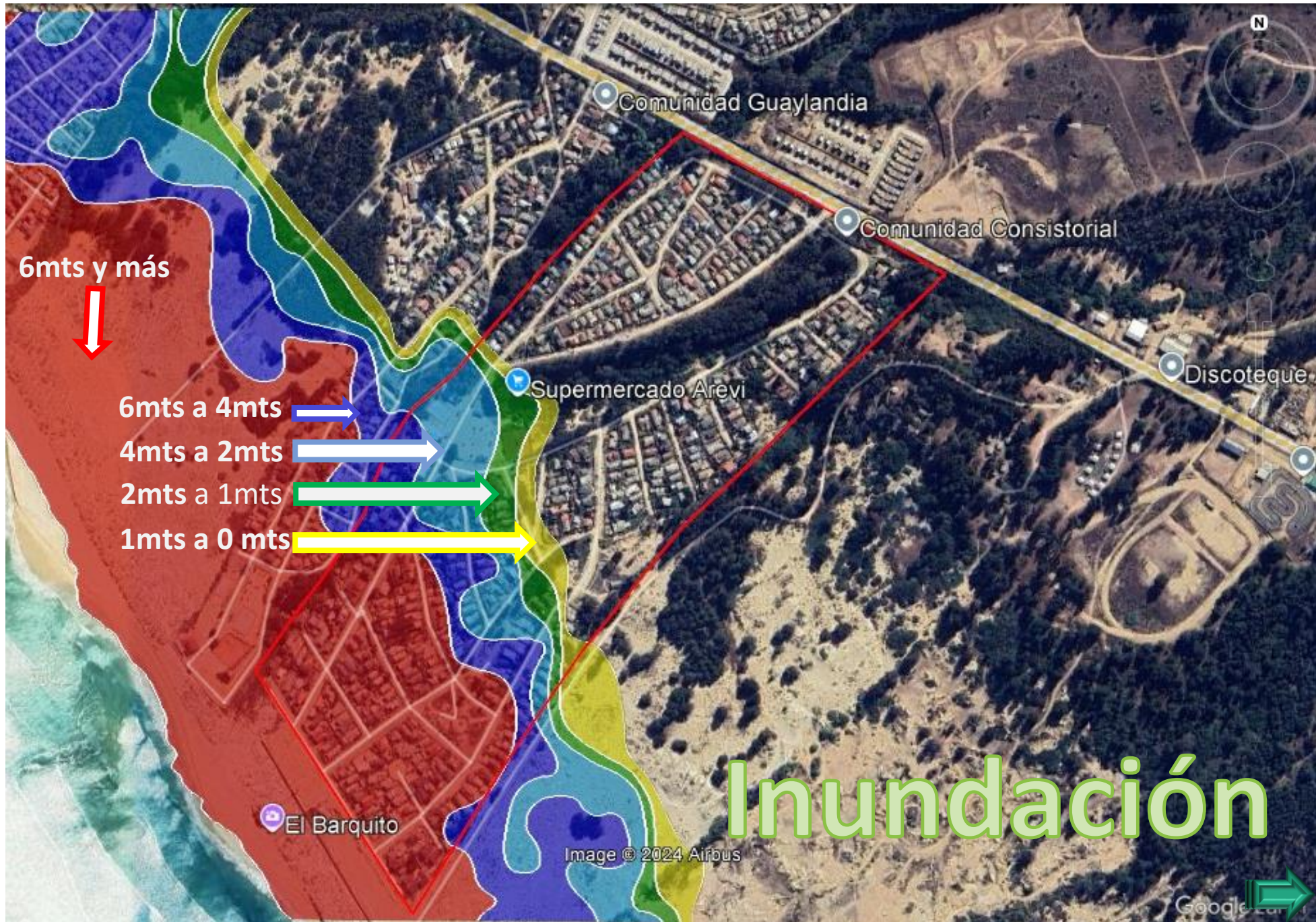
Acceso

URL:

[https://shoabucket.s3.amazonaws.com/shoa.cl/shoa-cl/descargas/citsu/kmz/CITSU\\_ElQuisco-IslaNegra-ElTabo1aEd.2023.kmz](https://shoabucket.s3.amazonaws.com/shoa.cl/shoa-cl/descargas/citsu/kmz/CITSU_ElQuisco-IslaNegra-ElTabo1aEd.2023.kmz)



Como  
Afectaría  
a la  
Comunidad en  
caso de  
Tsunami  
según  
“Servicio  
Hidrográfico y  
Oceanográfico  
de la Armada  
de Chile”



# Análisis de Riesgo por Tsunami:

## 1. Zonas más cercanas al mar (Rojo: $\geq 6$ metros de inundación)

1. **Características:** Máxima profundidad de inundación.
2. **Riesgo:** Muy alto. Evacuación urgente y prioritaria.

## 2. Zonas intermedias (Azul: 4-6 metros)

1. **Características:** Inundación significativa.
2. **Riesgo:** Alto. Necesaria evacuación.

## 3. Zonas relativamente alejadas (Cian: 2-4 metros)

1. **Características:** Menor profundidad de inundación.
2. **Riesgo:** Moderado. Daños posibles, pero menor que en zonas más cercanas.

## 4. Zonas más alejadas (Verde: 1-2 metros)

1. **Características:** Inundación menos profunda.
2. **Riesgo:** Moderado a bajo. Impacto reducido, principalmente en áreas bajas.

## 5. Zonas más distantes (Amarillo: 0-1 metro)

1. **Características:** Inundación superficial.
2. **Riesgo:** Bajo. Riesgo mínimo de daños graves.

### • Conclusiones:

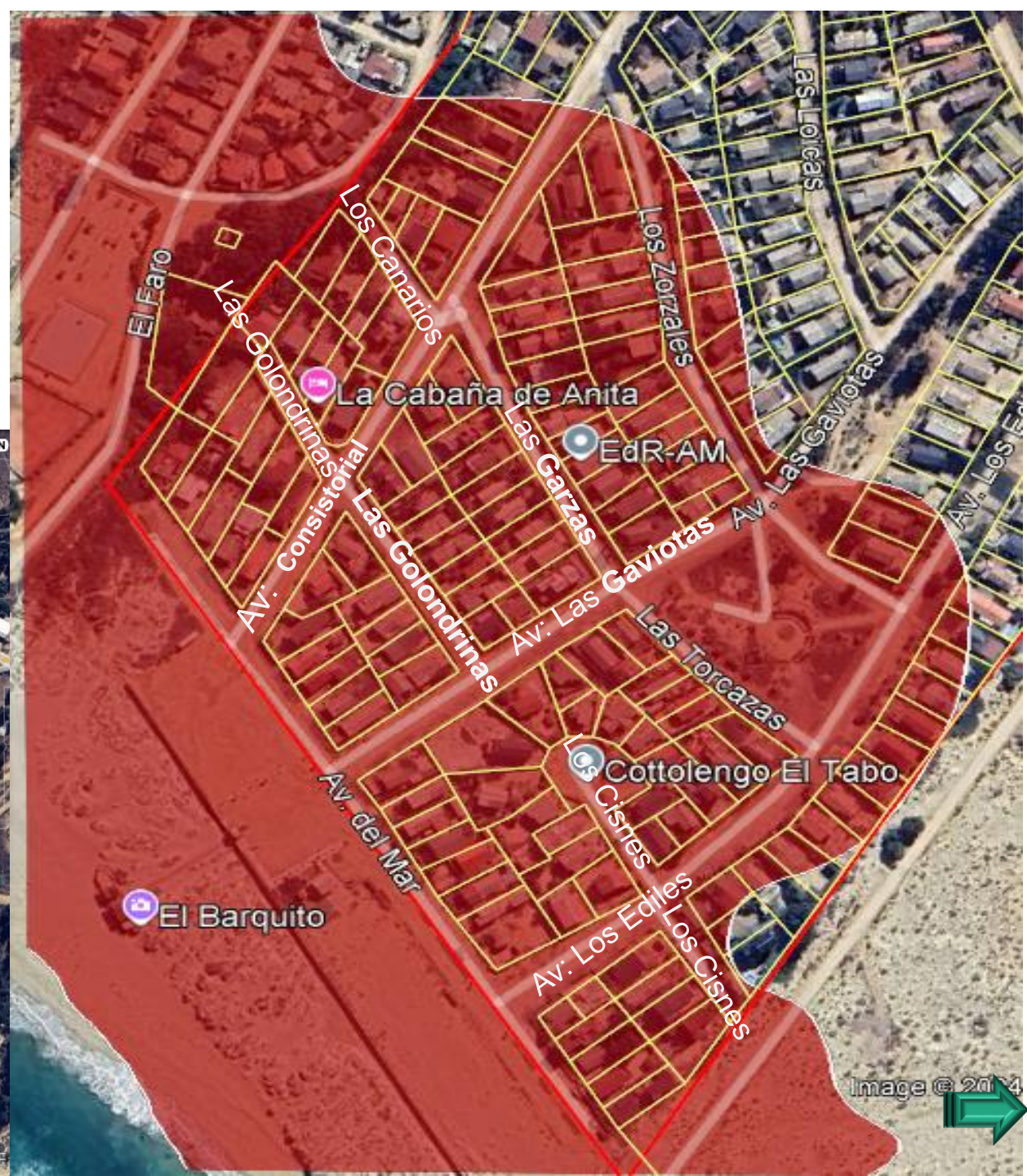
- La profundidad de la inundación disminuye con la distancia al mar, reduciendo el riesgo de daño.
- Las zonas rojas y azules deben ser evacuadas primero, seguidas por las zonas cian y verde.
- Las comunidades costeras deben tener planes de emergencia actualizados, considerando la proximidad al mar y la topografía local.



## Zonas más cercanas al mar (Rojo: 6 metros o más)

**Características:** Estas áreas, que están directamente frente al mar, son las primeras en recibir el impacto de un tsunami. La profundidad de la inundación aquí es máxima, superando los 6 metros

**Riesgo:** Muy alto. Cualquier edificación o persona en esta zona estaría en un riesgo extremo de destrucción o daño grave. La evacuación debe ser prioritaria y rápida.



## Zonas intermedias (Azul: 4 a 6 metros)

**Características:** Estas áreas, aunque un poco más alejadas del mar, aún están muy expuestas a una inundación significativa. La altura del agua puede alcanzar entre 4 y 6 metros.

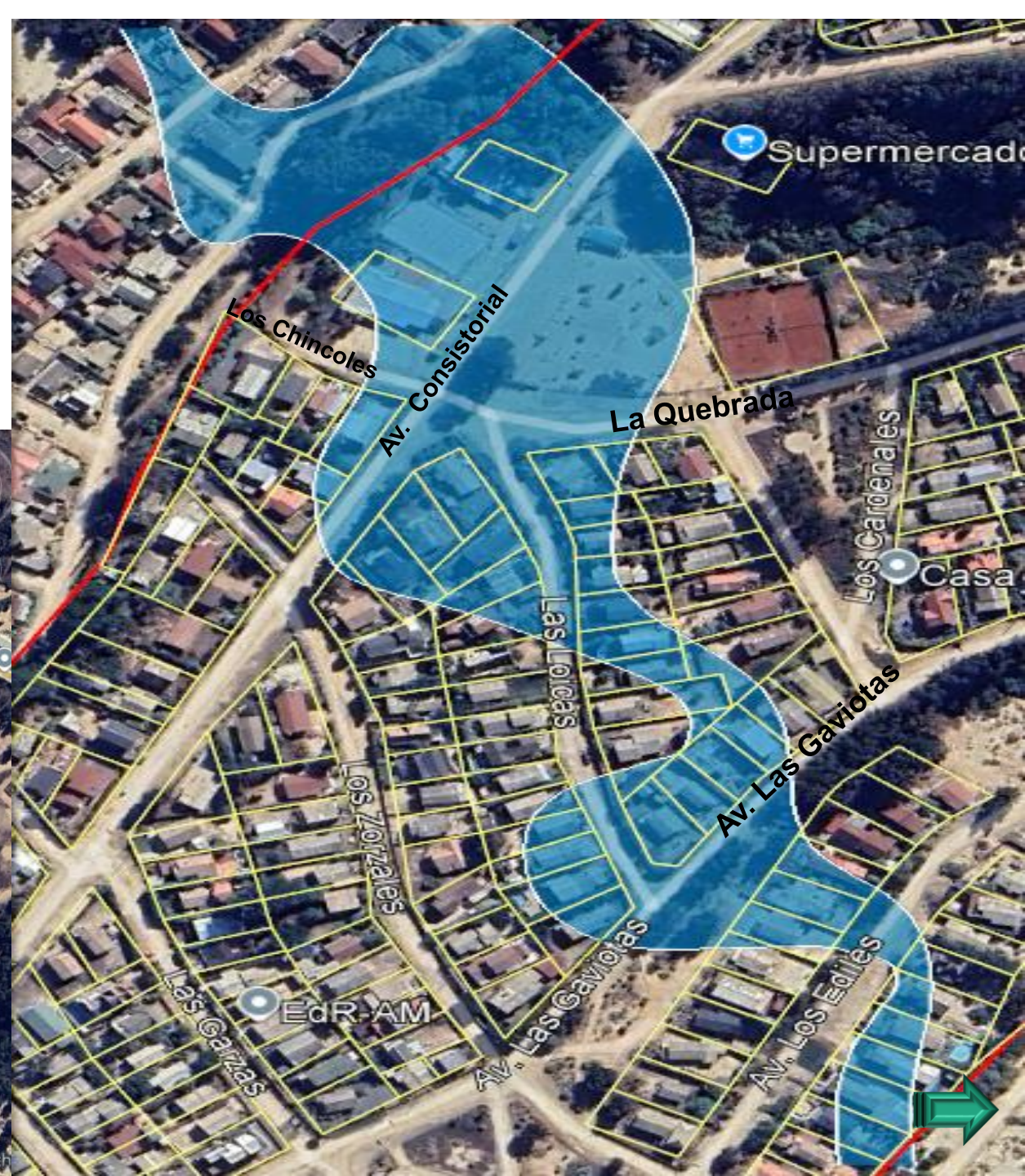
**Riesgo:** Alto. Aunque ligeramente menor que en la zona roja, sigue siendo una zona peligrosa. Las estructuras en estas áreas pueden sufrir daños importantes, y la evacuación sigue siendo esencial.



## Zonas relativamente alejadas (Cian: 2 a 4 metros)

**Características:** Con una distancia mayor al mar, la inundación es menos profunda, entre 2 y 4 metros. Esto sugiere que el agua pierde parte de su fuerza a medida que se adentra tierra adentro.

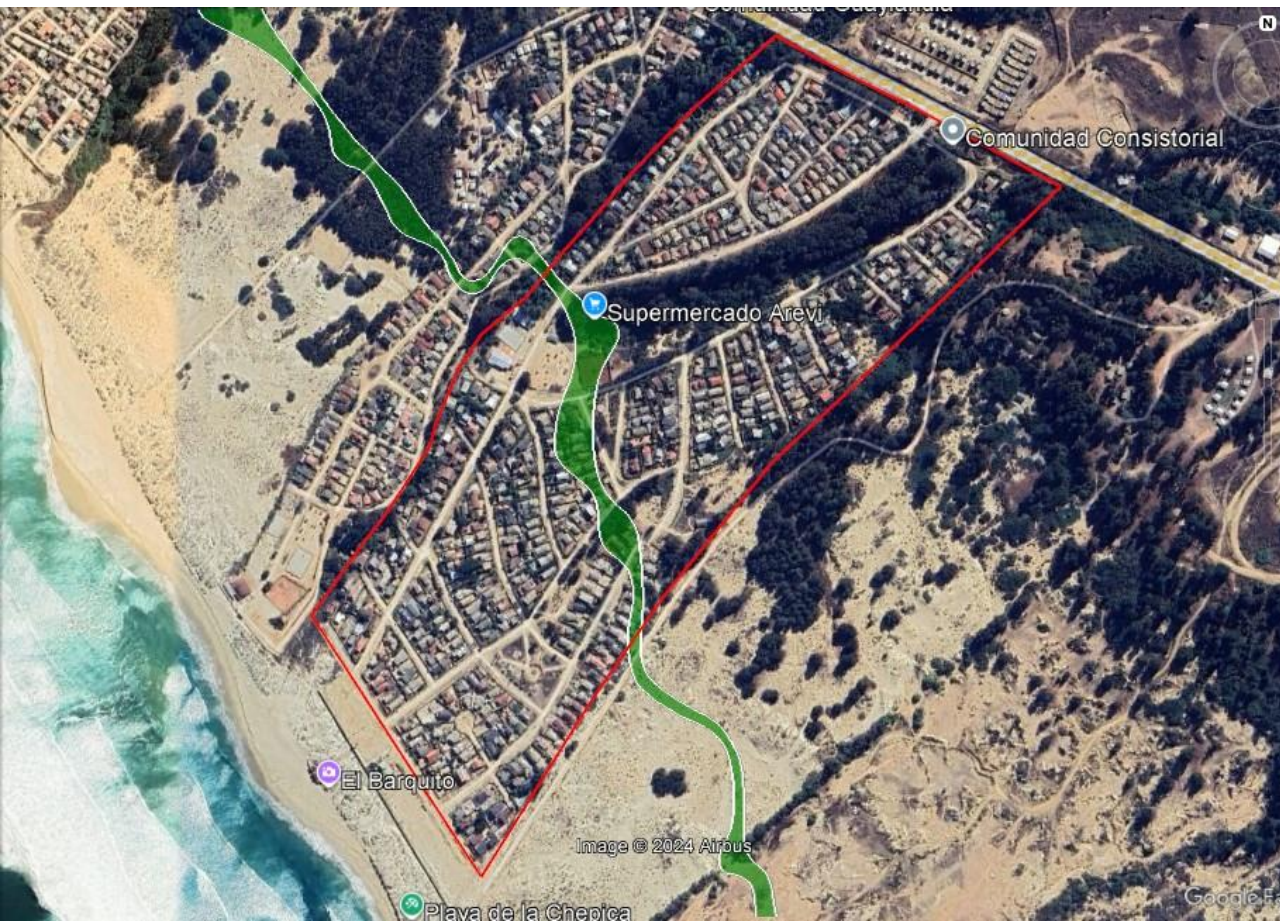
**Riesgo:** Moderado. Aunque las inundaciones pueden causar daños significativos, especialmente en estructuras más débiles, la gravedad del impacto es menor comparado con las zonas más cercanas al mar.



## Zonas más alejadas (Verde: 1 a 2 metros)

**Características:** Estas áreas están más alejadas del mar, y la profundidad de la inundación se reduce a entre 1 y 2 metros.

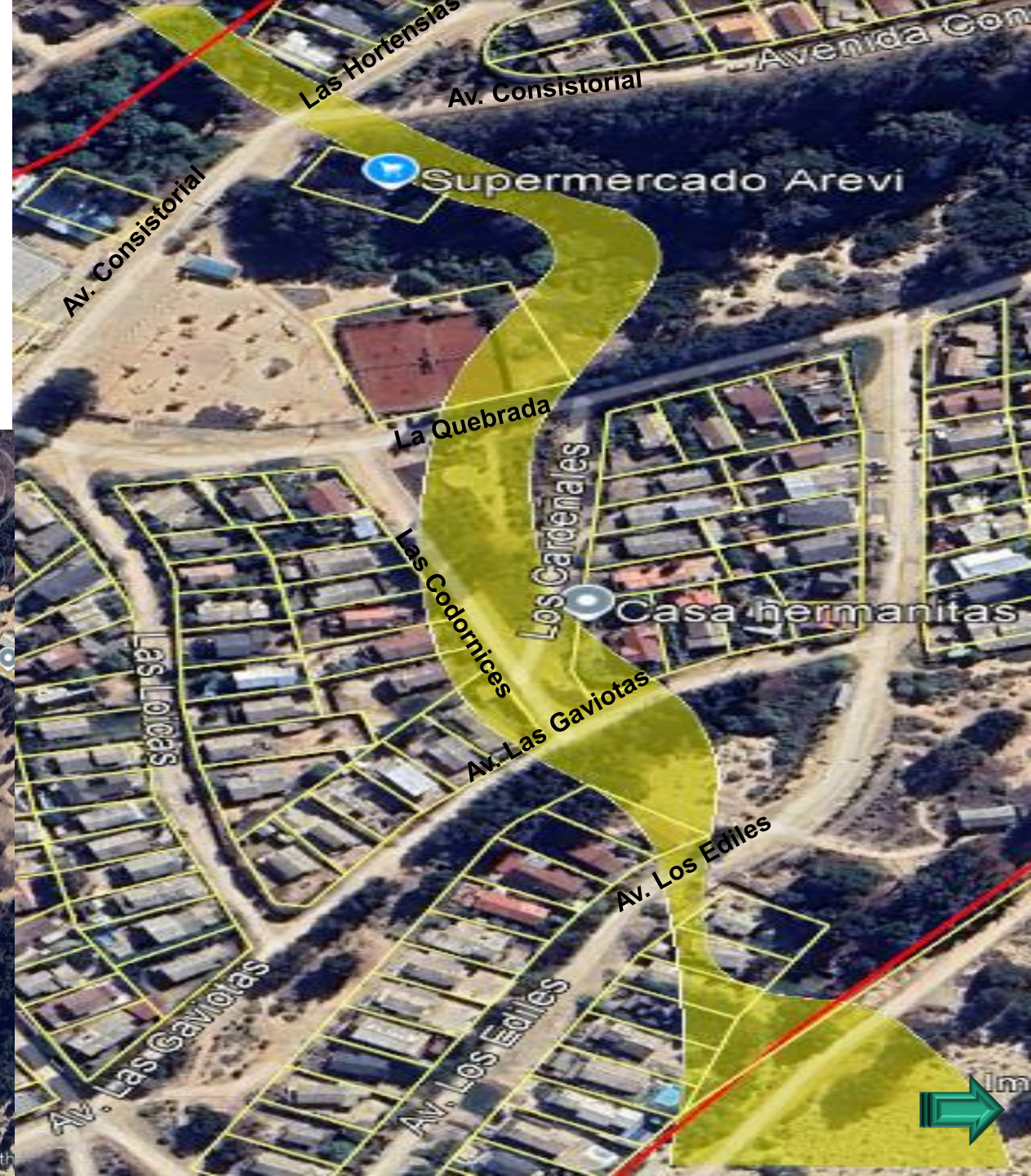
**Riesgo:** Moderado a bajo. Las inundaciones pueden afectar principalmente a sótanos, plantas bajas y zonas de baja elevación, pero el riesgo de daños graves disminuye.



## Zonas más distantes (Amarillo: 0 a 1 metro)

**Características:** Estas áreas están aún más lejos de la costa, y la inundación es muy superficial, con profundidades de entre 0 y 1 metro.

**Riesgo:** Bajo. La principal preocupación en estas áreas podría ser la acumulación de agua en puntos bajos o sótanos, pero el riesgo de daños graves es mínimo.



**PROPUESTA  
DE  
EVACUACIÓN**

**PROPUESTA  
DE  
EVACUACIÓN**

**PROPUESTA  
DE  
EVACUACIÓN**

**PROPUESTA  
DE  
EVACUACIÓN**

**PROPUESTA  
DE  
EVACUACIÓN**







# EJES CONDUCTORES PARA EVACUAR

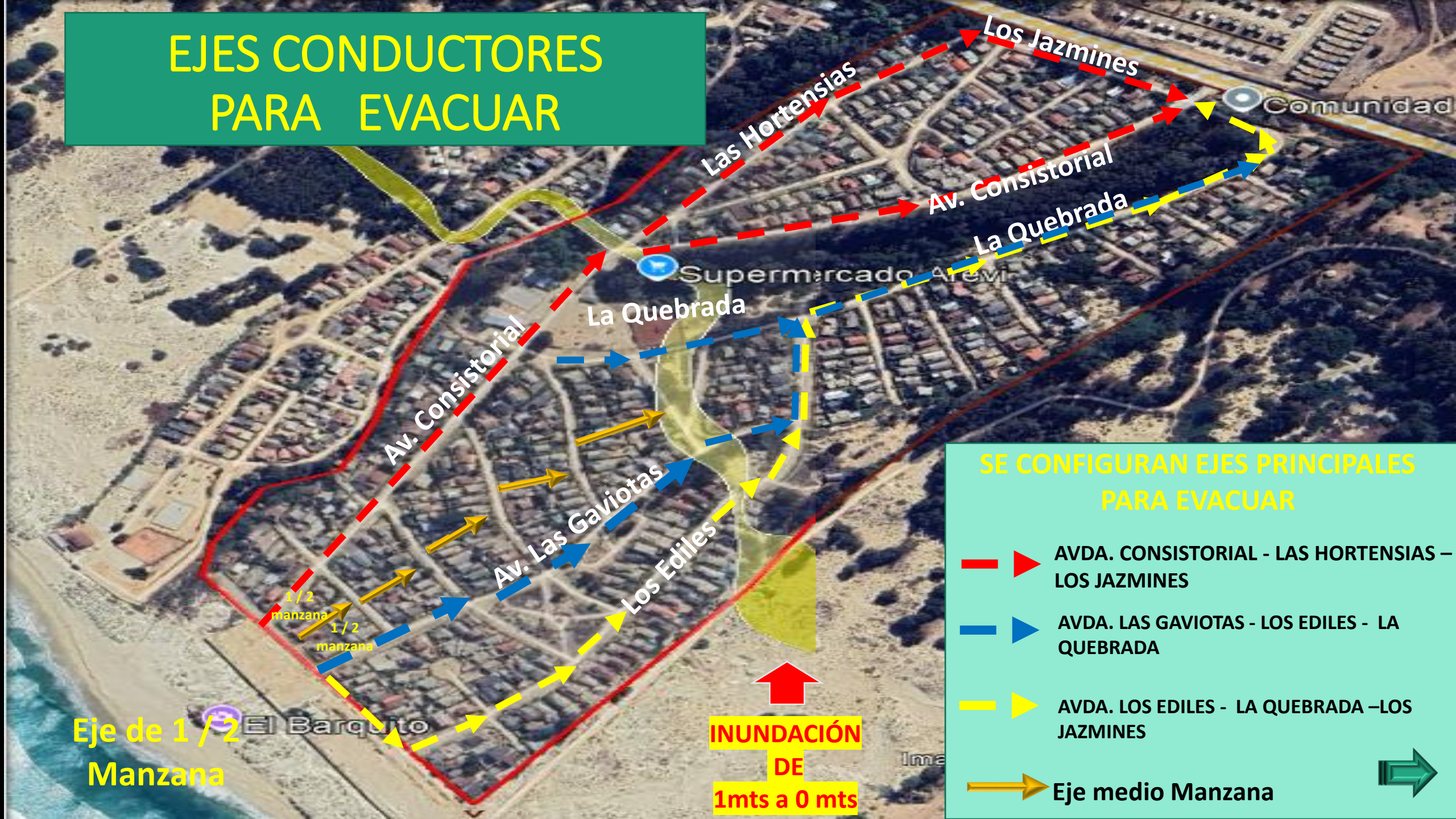
Eje de 1/2 Manzana

1/2 manzana  
1/2 manzana

INUNDACIÓN DE 1mts a 0 mts

## SE CONFIGURAN EJES PRINCIPALES PARA EVACUAR

-  AVDA. CONSISTORIAL - LAS HORTENSIAS - LOS JAZMINES
-  AVDA. LAS GAVIOTAS - LOS EDILES - LA QUEBRADA
-  AVDA. LOS EDILES - LA QUEBRADA - LOS JAZMINES
-  Eje medio Manzana



**Eje conductor para evacuar**  
**Av. Consistorial**



# PROPUESTA DE EVACUACIÓN AV. CONSISTORIAL



1/2 manzana  
1/2 manzana

Los Ediles

Comunidad

Supermercado Arevi

El Barquito




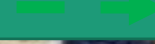
-  Eje medio Manzana
-  Av. Consistorial Calle Principal Evacuación
-  Alimentación calles a eje Principal
-  CALLES DESCANSO

Image © 2024 Airbus



# CALLES QUE ALIMENTAN A AV. CONSISTORIAL



## Calles que alimentan Av. Consistorial

Al Norte	Al Sur solo ½ cuadra
Av. El Mar	Av. El Mar
Las Golondrinas	Las Golondrinas
Los Canarios	Las Garzas
Los Jilgueros	Los Zorzales
Los Chincoles	Las Loicas 

**Eje conductor para evacuar**  
**Av. Las Gaviotas**



# PROPUESTA DE EVACUACIÓN LAS GAVIOTAS







1/2 manzana

Av. Las Gaviotas

Comunidad

Supermercado Arevi

El Barquito

-  Eje medio Manzana
-  Av. Las Gaviotas Calle Principal Evacuación
-  Alimentación calles a eje Principal
-  CALLES DESCANSO



# CALLES QUE ALIMENTAN A AV. LAS GAVIOTAS



## Calles que alimentan Av. Las Gaviotas

Al Norte solo ½ cuadra	Al Sur solo ½ cuadra
Av. El Mar	Av. El Mar
Las Golondrinas	Los Cisnes
La Garzas	Las Torcazas
Los Zorzales	Los Colibríes
Las Loicas	
Las Codornices	Las Codornices



**Eje conductor para evacuar**  
**Av. Los Ediles**



# PROPUESTA DE EVACUACIÓN AV. LOS EDILES







-  Los Ediles Calle Principal Evacuación
-  Alimentación calles a eje Principal
-  CALLES DESCANSO



# CALLES QUE ALIMENTAN A LOS EDILES



**FIN ZONA DE INUNDACIÓN (0 a 1 mts) SEGÚN SHOA**

-  Eje medio Manzana
-  Calle Principal Evacuación
-  Alimentación calles a eje Principal
-  CALLES DESCANSO



## Calles que alimentan Los Ediles

Al Norte solo ½ cuadra		Al Sur
Av. El Mar		Av. El Mar
Los Cisnes		Los Cisnes
Las Torcazas		
Las Codornices		

# Ejes conductores para evacuar

## RESUMEN



# RESUMEN PROPUESTA DE EVACUACIÓN



- Eje medio Manzana
- Av. Consistorial Principal Evacuación
- Alimentación calles a eje Principal
- Av. Las Gaviotas Principal Evacuación
- Alimentación calles a eje Principal
- Av. Los Ediles Principal Evacuación
- Alimentación calles a eje Principal
- CALLES DESCANSO



# CONCLUSIÓN

La **prevención y mitigación** de riesgos de **tsunamis** requieren un enfoque integral que incluya **educación y colaboración**. Al implementar estas estrategias, podemos **reducir** el impacto.

De los **tsunamis** y proteger a nuestra

**Comunidad Consistorial**

costera

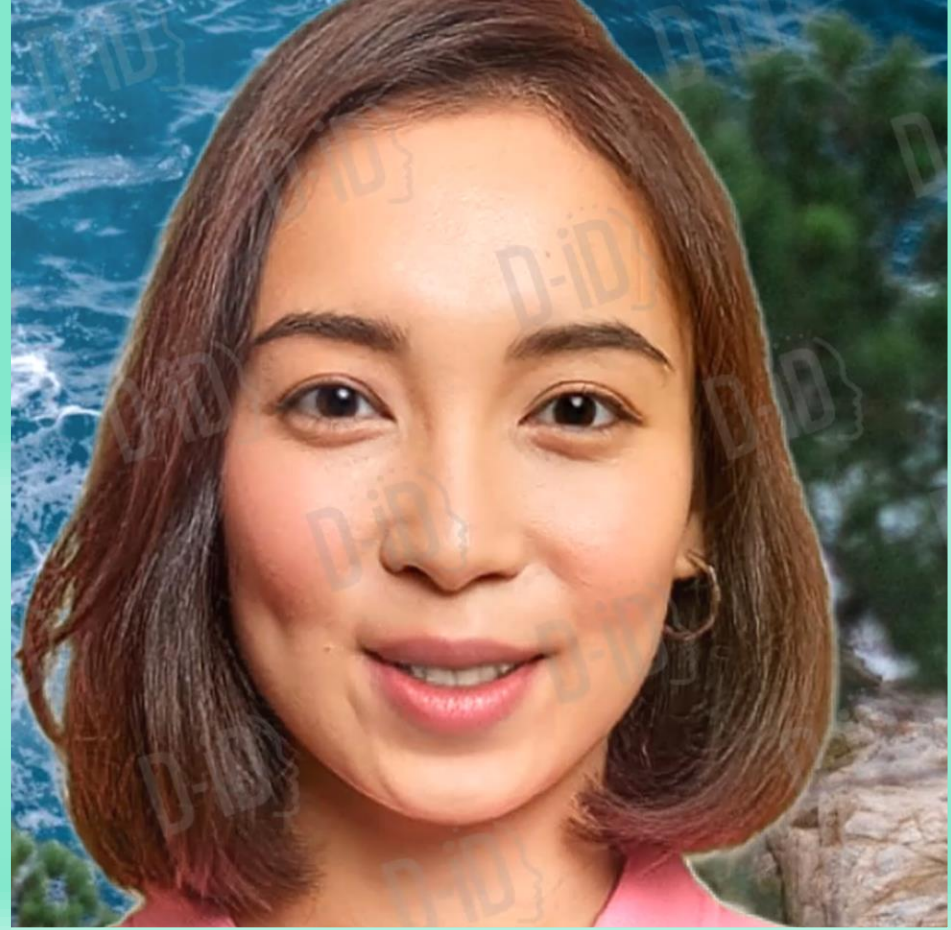


# KIT- EVACUACIÓN PREPARARTE PARA EVACUAR UNA ZONA DE TSUNAMI

- Implica tener a mano una serie de artículos esenciales que te permitan mantenerte seguro y cómodo durante la evacuación y el período posterior. Entrego una lista de cosas importantes que deberías incluir en tu kit de evacuación:
- **1. Documentos Importantes** • **Identificación personal:** Documentos de identidad, pasaportes, licencias de conducir. • **Documentos de propiedad:** Títulos de propiedad, pólizas de seguro, y cualquier otro documento importante. • **Información médica:** Historial médico, recetas médicas,
- **2. Artículos de Emergencia** • **Linterna y baterías:** Preferiblemente una linterna a prueba de agua o una linterna de manivela. • **Radio de emergencia:** Con baterías, para recibir actualizaciones de noticias y alertas. • **Cargadores de teléfonos y baterías portátiles:** Para mantener tus dispositivos cargados.
- **3. Ropa y Artículos Personales** • **Ropa adecuada:** Incluye ropa para clima variable y zapatos resistentes y cómodos. • **Manta o saco de dormir:** Para mantenerte caliente durante la evacuación. • **Artículos de higiene personal:** Como toallas, cepillo y pasta de dientes, y desodorante.
- **4. Alimentos no perecederos:** • **Barras energéticas, alimentos enlatados, y comidas listas para comer.** • **Abrelatas manual:** Si llevas alimentos enlatados.
- **5. Kit de Primeros Auxilios** • **Vendajes, gasas y cinta adhesiva:** Para tratar heridas. • **Medicamentos esenciales:** Incluye cualquier medicamento recetado y medicamentos de uso común como analgésicos y antihistamínicos. • **Antisépticos y crema antibiótica:** Para prevenir infecciones.
- **6. Artículos Adicionales** • **Dinero en efectivo:** Billetes y monedas, ya que los cajeros automáticos y las tarjetas de crédito pueden no estar disponibles. • **Mapas y rutas de evacuación:** Incluye mapas locales y planes de evacuación.
- **7. Elementos para Niños y Mascotas (si aplica)** • **Artículos para bebés:** Pañales, fórmula, y otros suministros esenciales. • **Artículos para mascotas:** Comida, agua, correa, y cualquier medicamento necesario.
- **8. Elementos Especiales** • **Artículos de valor sentimental:** Fotografías, recuerdos, o cualquier objeto importante para ti.
- **Consejos Adicionales:**
  - **Prepárate con antelación:** Ten todo listo en una mochila o caja resistente que puedas llevar rápidamente. • **Conoce tu ruta de evacuación:** Asegúrate de estar familiarizado con las rutas de evacuación y puntos de encuentro seguros.



**Atención  
Comunidad  
Consistorial  
en caso  
Tsunami**





**Fin  
Gracias!!**

Hugo Núñez C.

402